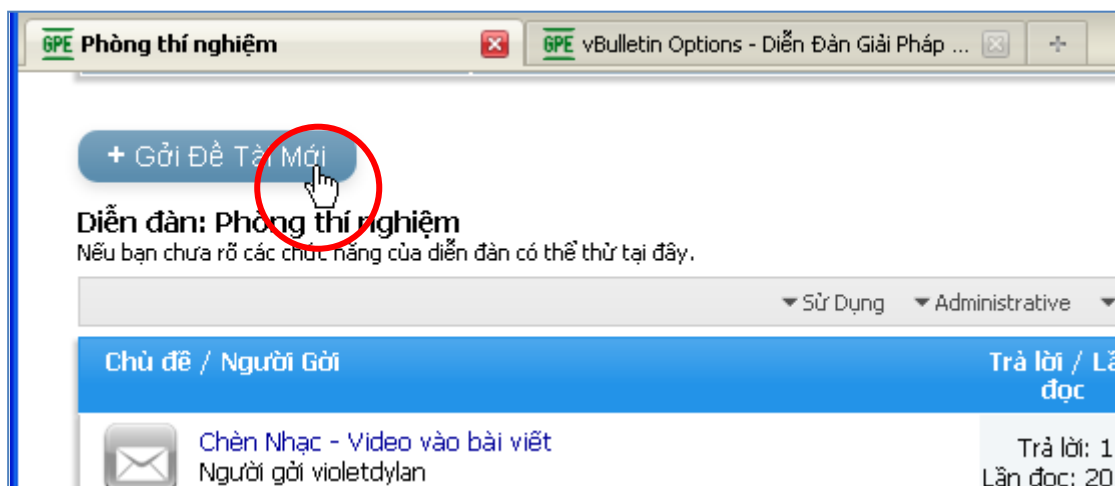


## Gửi bài viết và đính kèm tập tin

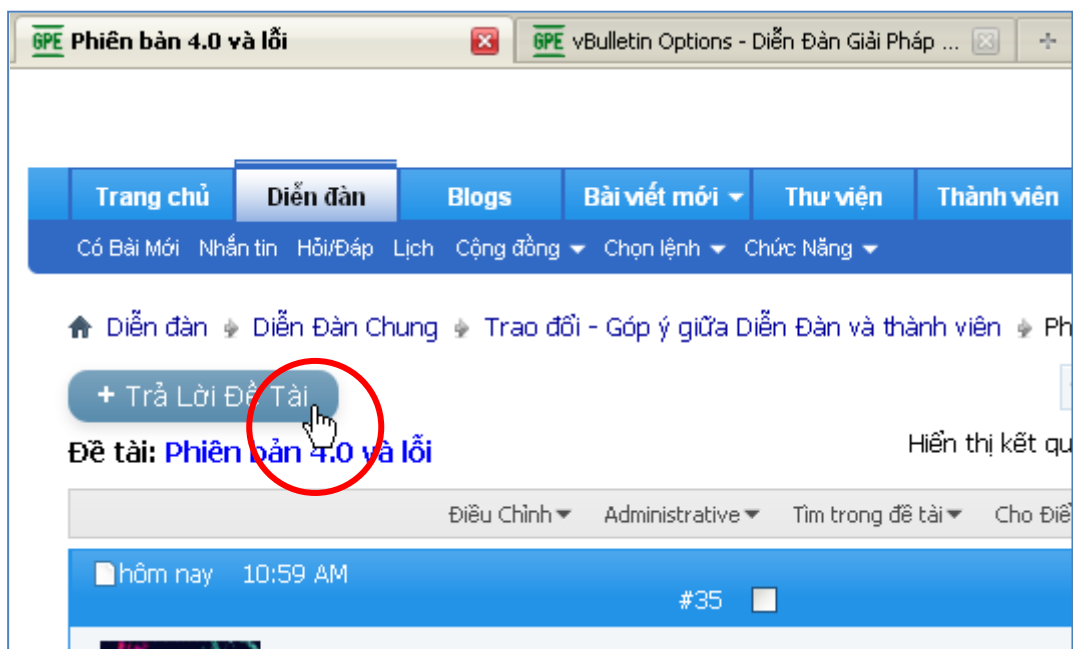
Bài hướng dẫn này dành cho các bạn thành viên mới, chưa quen với việc gửi bài/ trả lời bài và cách đính kèm tập tin theo bài trong GPE.

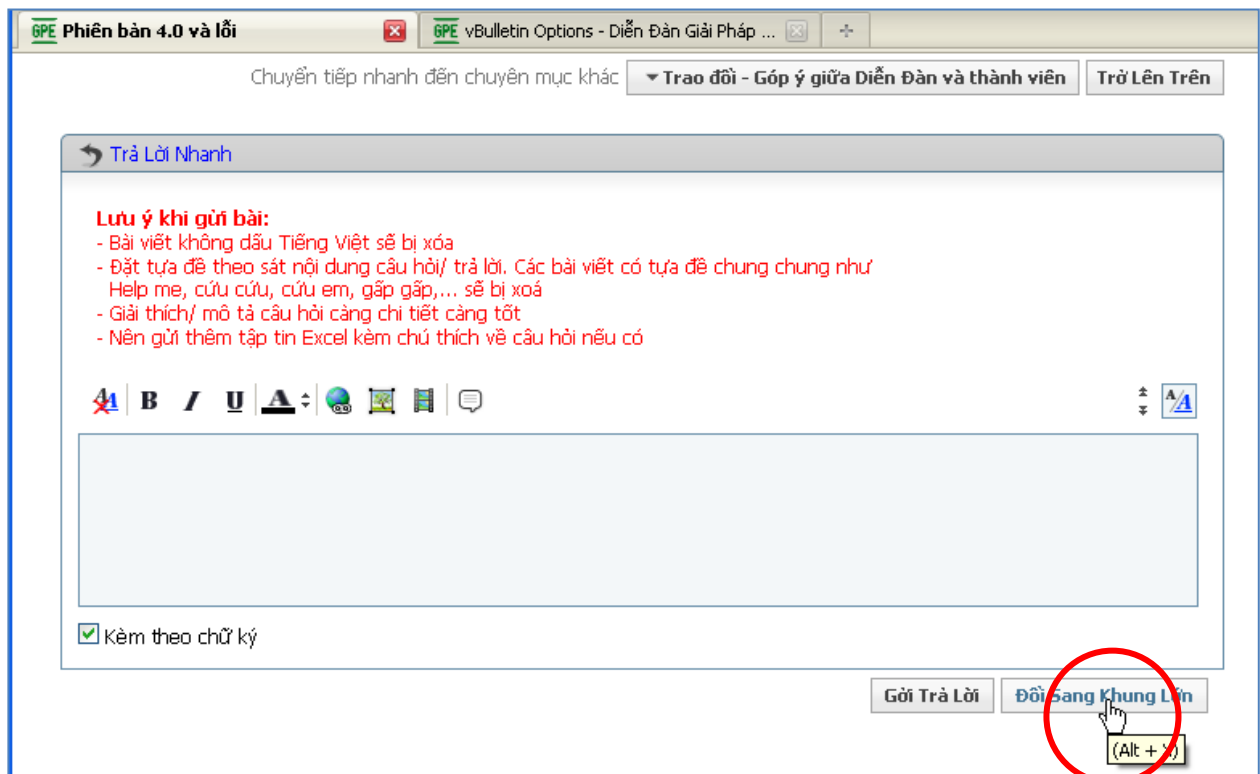
### Bước 1. Ra lệnh mở khung soạn thảo bài viết. Có 2 trường hợp:

- Nếu muốn tạo chủ đề mới, bạn vào Box cần tạo chủ đề mới và nhấn chuột vào nút **“Gửi Đề Tài Mới”**



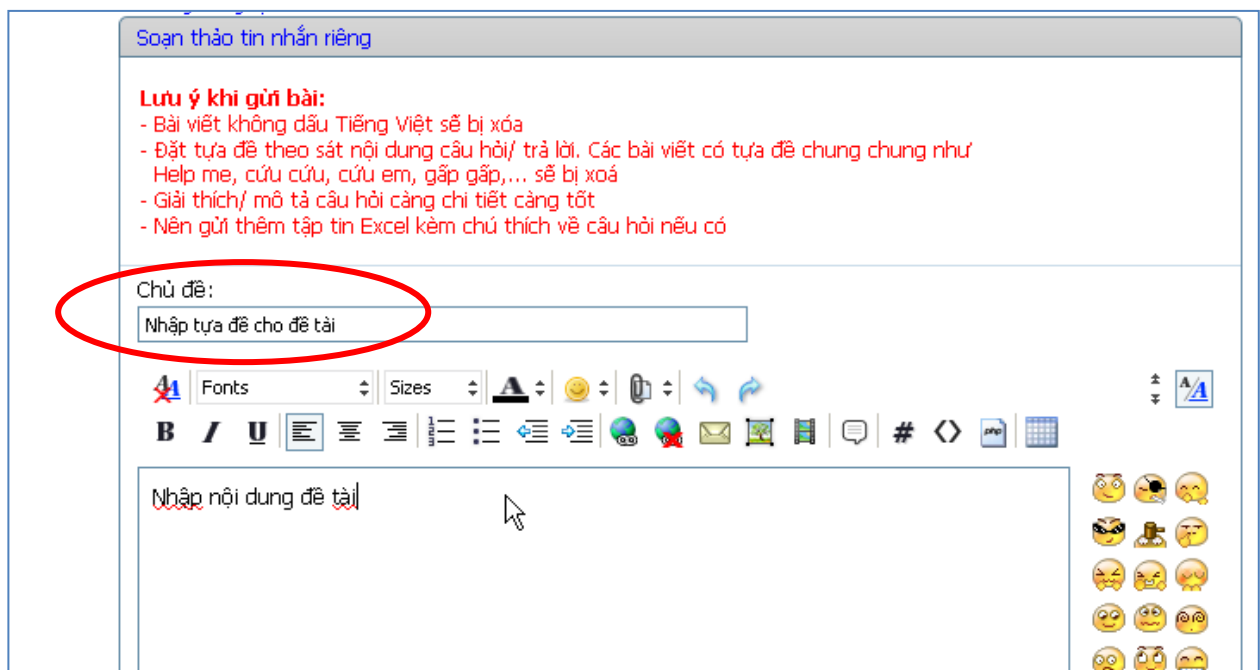
- Nếu muốn trả lời một chủ đề có sẵn, bạn vào chủ đề đó và nhấn chuột vào nút **“Trả Lời Đề Tài”**. Nhấn tiếp nút **“Đổi Sang Khung Lớn”** để soạn thảo bài viết được thuận tiện hơn.





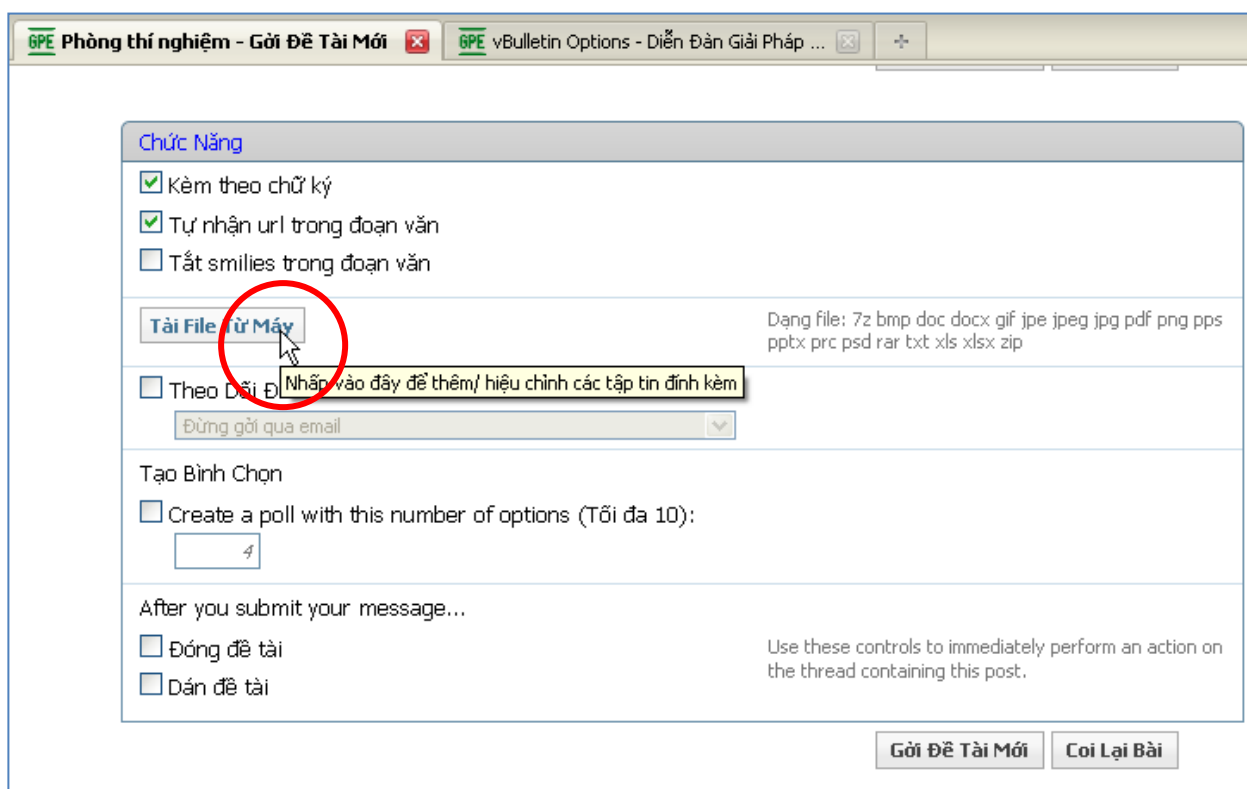
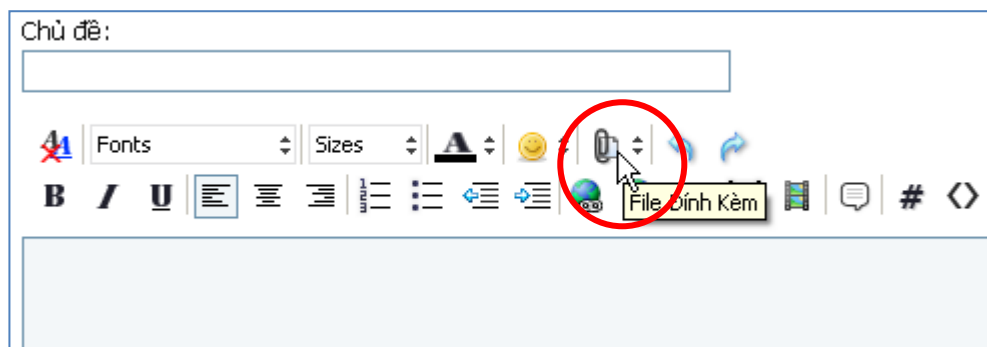
## Bước 2. Soạn thảo nội dung bài viết

- Nhập tựa đề cho đề tài mới hoặc bài trả lời tại “**Chủ đề**”
- Nhập nội dung cho bài viết trong hộp soạn thảo lớn bên dưới
- Định dạng cho văn bản dùng các nút lệnh trên thanh công cụ phía trên hộp soạn thảo: Font chữ, cỡ chữ, màu chữ, chữ đậm, chữ nghiêng, chữ gạch chân,...
- Nhấn chuột lên các nút lệnh trên thanh công cụ để chèn hình ảnh, video, đoạn trích dẫn vào bài viết.



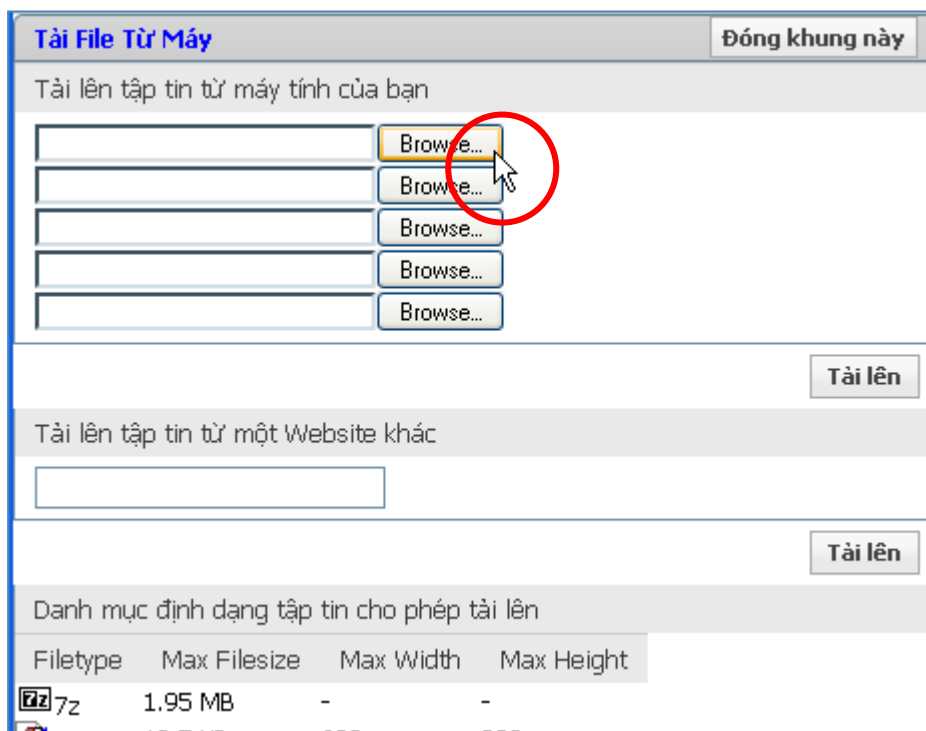
### Bước 3. Tải tập tin đính kèm bài viết

Để đính kèm tập tin vào bài viết, bạn có thể nhấn chuột vào nút **“File Đính Kèm”** trên thanh công cụ hoặc nhấn nút **“Tải File Từ Máy”** trong hộp **“Chức năng”** bên dưới khung soạn thảo để mở hộp thoại **“Tải File Từ Máy”**.

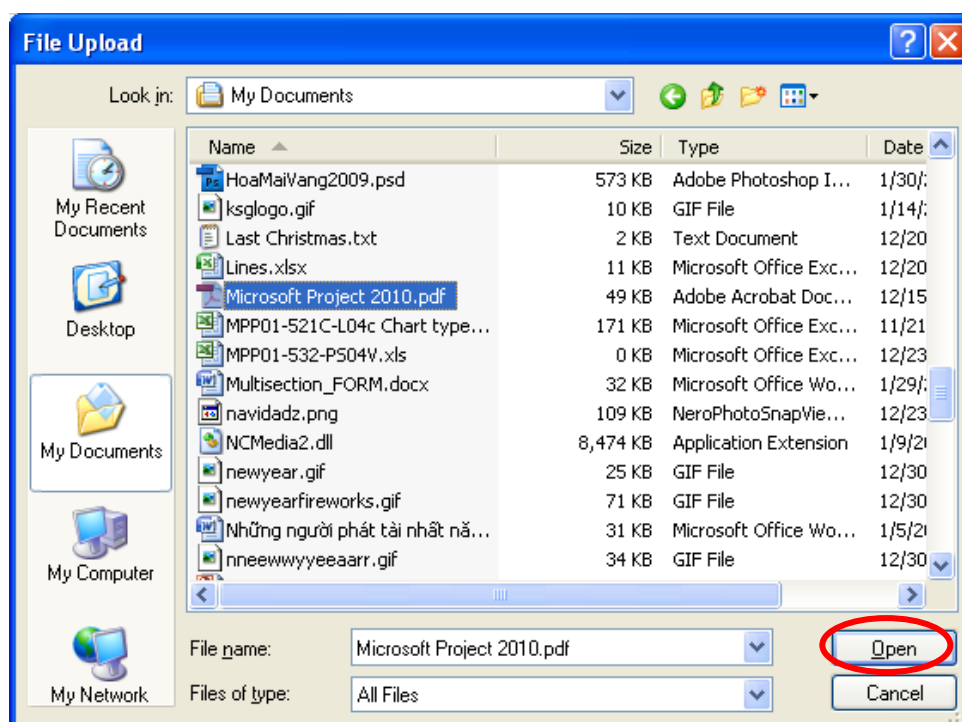


Trong hộp thoại **“Tải File Từ Máy”**:

- Nhấn chuột vào nút **Browse** để mở hộp thoại **File Upload**



- Chọn tập tin cần tải lên trong máy của bạn, sau đó nhấn nút **Open**. Nếu muốn tải thêm tập tin khác thì thực hiện lại 2 bước này cho các nút **Browse...** còn lại.



- Sau khi chọn xong đường dẫn cho các tập tin trong máy cần tải lên thì bạn nhấn nút **“Tải lên”** để bắt đầu quá trình tải tập tin lên máy chủ GPE.

**Tải File Từ Máy** Đóng khung này

Tải lên tập tin từ máy tính của bạn

C:\Documents and Settings\Atphor Browse...

Browse...

Browse...

Browse...

Browse...

Tải lên

Tải lên tập tin từ một Website khác

Tải lên

Danh mục định dạng tập tin cho phép tải lên

Filetype	Max Filesize	Max Width	Max Height
7z	1.95 MB	-	-
bmp	19.5 KB	620	280
doc	97.7 KB	-	-

- Sau khi tải lên thành công thì tên các tập tin xuất hiện trong danh mục “**Danh mục tập tin đã tải lên**”. Bạn có thể nhấn nút **Remove** bên cạnh tên tập tin để xóa tập tin này khỏi máy chủ GPE.

**Tải File Từ Máy** Đóng khung này

Tải lên tập tin từ máy tính của bạn

Browse...

Browse...

Browse...

Browse...


Browse...

Tải lên

Tải lên tập tin từ một Website khác

Tải lên

Danh mục tập tin đã tải lên (48.4 KB)

 [Microsoft Project 2010.pdf](#) (48.4 KB) Remove

Danh mục định dạng tập tin cho phép tải lên

Filetype	Max Filesize	Max Width	Max Height
7z	1.95 MB	-	-

- Nhấn nút “**Đóng khung này**” để trở về cửa sổ soạn thảo. Khi đó tập tin đính kèm sẽ xuất hiện trong hộp “**Chức năng**” bên dưới khung soạn thảo.

**Tải File Từ Máy** Đóng khung này

Tải lên tập tin từ máy tính của bạn

	Browse...
	Browse...
	Browse...
	Browse...
	Browse...

**Tải lên**

Tải lên tập tin từ một Website khác

**Chức Năng**

☒ Kèm theo chữ ký  
☒ Tự nhận url trong đoạn văn  
☐ Tắt smilies trong đoạn văn

**Tải File Từ Máy** Dạng file: 7z bmp doc docx pptx prc psd rar txt xls xlsx

Microsoft Project 2010.pdf (48.4 KB)

#### Bước 4. Ra lệnh gửi bài

Nhấn nút “**Gửi Đề Tài Mới**” để gửi bài lên GPE.

GPE Phòng thí nghiệm - Gửi Đề Tài Mới GPE vBulletin Options - Diễn Đàn Giải Pháp ...

Nhập nội dung đề tài

[Xem thêm]

**Biểu Tượng Chủ Đề**

<input type="radio"/>	<input type="radio"/>	<input type="radio"/>	<input type="radio"/>	<input type="radio"/>	<input type="radio"/>	<input type="radio"/>	<input type="radio"/>	<input type="radio"/>
<input type="radio"/>	<input type="radio"/>	<input type="radio"/>	<input type="radio"/>	<input type="radio"/>	<input type="radio"/>	<input type="radio"/>	<input type="radio"/>	<input type="radio"/>

☒ Không dùng biểu tượng

Bạn có thể chọn một trong những biểu tượng ở dưới cho đề tài của bạn

**Gửi Đề Tài Mới** **Coi Lại Bài**